

# Catálogo de Neoprenes



## otoño - invierno

Elegir el traje correcto es clave para no volver temprano por el frío. Los trajes están pensados para las condiciones extremas: protección contra el viento y flexibilidad. Ya sea un 5/4mm para invierno o un 3/2mm para primavera, cada uno asegura el calce perfecto y la durabilidad necesaria.



[www.kitecordoba.com](http://www.kitecordoba.com)



# ¿Cómo elegir tu traje ideal?

## EL ABC DEL NEOPRENO

### TU MEJOR SOCIO

Tu mejor amigo en el agua. Permite flotar, protege contra el UV y, sobre todo, retiene el calor.

**TIP PRO:** SI ENTRA AGUA, PERDÉS CALOR. EL AJUSTE DEBE SER PERFECTO



FLOTABILIDAD PROTECCIÓN UV CALOR

## TABLA DE TEMPERATURAS



## TABLA DE TEMPERATURAS

Elegí el Neopreno Perfecto

ESPESOR	TEMPERATURA DEL AGUA	ÉPOCA SUGERIDA
5/4 mm	10°C - 14°C	INVIERNO CRUDO
4/3 mm	13°C - 18°C	OTÓNIO / PRIMAVERA TEMPRANA
3/2 mm	17°C - 22°C	PRIMAVERA / VERANO (DÍAS FRESCOS)
2/2 mm / Lycra	+22°C	VERANO PLENO

## ANATOMÍA DEL TRAJE

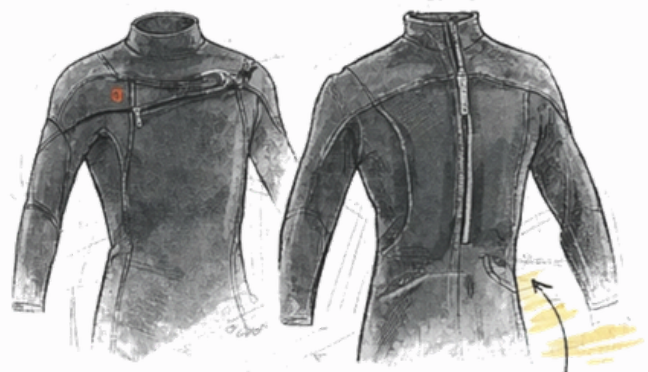
### TECNOLOGÍA

#### CIERRES

FRONT ZIP  
Más estanco

#### BACK ZIP

Más fácil de poner  
Entrada ancha



#### COSTURAS

PEGADO + COSIDO  
NÓ DEJAN PASAR AGUA  
MÁS COSTOSO Y ESTANCO

#### COSTURAS GBS

PEGADO + COSIDO  
MÁS COSTOSO Y  
MENOS ESTANCO



★ Más elegido



### MAGMA + 5.4.3 mm

El Magma está diseñado para los días fríos de invierno.  
El Magma+ es uno de los mejores materiales del mercado.

HOMBRE :

**PROXIMAMENTE**



### MAGMA + 4.3 mm

El Magma está diseñado para los días fríos de invierno.  
El Magma+ es uno de los mejores materiales del mercado.

HOMBRE : S - MS - MT

**\$654**



### MAGMA + 5.4.3 mm

El Magma está diseñado para los días fríos de invierno.  
El Magma+ es uno de los mejores materiales del mercado.

MUJER : S

**\$670**



### MAGMA + 4.3 mm

El Magma está diseñado para los días fríos de invierno.  
El Magma+ es uno de los mejores materiales del mercado.

MUJER : L

**\$548**





★ Últimos 3

**X10D 5.4. m**

El X10D es el traje de neopreno de alto rendimiento excelente protección térmica, e interior de forro polar X10D proporciona flexibilidad y l la vez gran comodidad

**HOMBRE : XS**

**\$356**



★ Últimos

**SEAFARER 5.3 mm**

Si buscas un traje de invierno de alta calidad con la mejor relación calidad-precio, el SEAFARER está hecho para ti.

**HOMBRE : MS // BACK ZIP : S**

**\$326**



★ Últimos

**X10D 4.3 m**

El X10D es el traje de neopreno de alto rendimiento excelente protección térmica, e interior de forro polar X10D proporciona flexibilidad y l la vez gran comodidad

**HOMBRE : XS - S - ST - XXL**

**\$401**



**SEAFARER 4.3 mm**

Si buscas un traje de invierno de alta calidad con la mejor relación calidad-precio, el SEAFARER está hecho para ti.

**HOMBRE : XS - S - ST - MS**

**\$315**





### SEAFARER 4.3 mm

Si buscas un traje de invierno de alta calidad con la mejor relación calidad-precio, el SEAFARER está hecho para ti.

**MUJER : XS - L**

**\$336**



### SEAFARER GROOMS 5.3 mm

Para nosotros es importante que nuestros jóvenes se sientan cómodos al enfrentarse a los elementos para que puedan desarrollar su pasión por nuestros deportes favoritos.

**UNISEX \_ 10/11 - 12/13**

**\$330**



### SEAFARER GROOMS 4.3 mm

Para nosotros es importante que nuestros jóvenes se sientan cómodos al enfrentarse a los elementos para que puedan desarrollar su pasión por nuestros deportes favoritos.

**UNISEX \_ 10/11 - 12/13**

**\$320**





★ Últimos

**ONZEN 4.3 mm**

Ya sea que vivas en un clima frío o quieras extender tu temporada, el Onsen 5/4/3, construido con neopreno 100% Yamamoto #40, te permitirá disfrutar sesiones cálidas incluso en condiciones de frío extremo

**HOMBRE : XL**

**\$336**



★ Últimos

**ONZEN 4.3 mm**

Ya sea que vivas en un clima frío o quieras extender tu temporada, el Onsen 5/4/3, construido con neopreno 100% Yamamoto #40, te permitirá disfrutar sesiones cálidas incluso en condiciones de frío extremo

**MUJER : 6**

**\$351**



**ONZEN 5.4 mm**

Ya sea que vivas en un clima frío o quieras extender tu temporada, el Onsen 5/4/3, construido con neopreno 100% Yamamoto #40, te permitirá disfrutar sesiones cálidas incluso en condiciones de frío extremo

**HOMBRE : S - M - L - XL**

**\$362**



**ONZEN 5.4 mm**

Ya sea que vivas en un clima frío o quieras extender tu temporada, el Onsen 5/4/3, construido con neopreno 100% Yamamoto #40, te permitirá disfrutar sesiones cálidas incluso en condiciones de frío extremo

**MUJER : 6 - 8**

**\$362**



### GRAVITY 4.3 mm

El Gravity se adaptará a tu cuerpo como un guante. El flexprene Gravity absorbe el frío y retiene el calor, sin comprometer la flexibilidad.

HOMBRE : XS - S - M - L - XL - XXL

\$325



### GRAVITY 5.3 mm

El Gravity se adaptará a tu cuerpo como un guante. El flexprene Gravity absorbe el frío y retiene el calor, sin comprometer la flexibilidad.

HOMBRE : S - M - L - XL

\$336



### RADIANCE 4.3 mm

Ya sea que vivas en un clima frío o quieras extender tu temporada, el Onsen 5/4/3, construido con neopreno 100% Yamamoto #40, te permitirá disfrutar sesiones cálidas incluso en condiciones de frío extremo

HOMBRE

\$291



### GLOW 5.3 mm

El traje de neopreno Glow está confeccionado con la máxima elasticidad y el mínimo volumen para garantizar la protección y el máximo rendimiento.

MUJER : XS - S - M - L - XL

\$362

